



### 1982 - DE VRIES

On entre par la timonerie, on s'assied au coin du feu. Le toit s'ouvre, on aperçoit le Louvre. Vous êtes à bord du Cachemire, le yacht le plus luxueux de Paris. Tissus de Pierre Frey, porcelaine de Raynaud, verres en cristal de Baccarat : dans ce salon particulier réservé aux happy few (2 à 12 personnes). On se sent pourtant chez soi dans ce chaleureux écrin de 24 mètres, entre photos de famille et gravures vénitiennes.

CONSTRUCTION : 1982

### ÉQUIPAGE

COMMANDANT DE BORD  
MATELOT  
COMMISSAIRE DE BORD  
PERSONNEL DE CUISINE ET DE SALLE

### CARACTÉRISTIQUES

LONGUEUR : 22 M  
LARGEUR HORS TOUT : 4,20 M  
TIRANT D'EAU : 1,60 M  
DÉPLACEMENT : 70 T  
MOTEURS : IVECO DE 140 HP  
AVEC LIGNE D'ARBRES  
ET GOUVERNAIL TRADITIONNELS  
VITESSE MOYENNE : 11 KM/H

### ESPACE DE RÉCEPTION

**Pont principal : 22 m<sup>2</sup>**

« Carré » : 22 m<sup>2</sup>

Plage arrière : 20 m<sup>2</sup>

Hauteur maximale  
sous plafond : 1,90 m

### TECHNIQUE

AUCUNE PUISSANCE ÉLECTRIQUE  
SUPPLÉMENTAIRE  
SONORISATION D'AMBIANCE  
BRANCHEMENT I.POD  
ECRAN PLASMA ET LECTEUR DVD



# CACHEMIRE

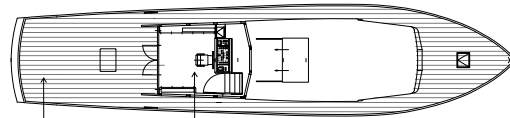
#### REPAS ASSIS

JUSQU'À 12 PERSONNES

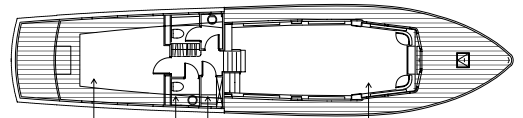
#### COCKTAIL

JUSQU'À 15 PERSONNES

#### Pont principal (42 m<sup>2</sup>)



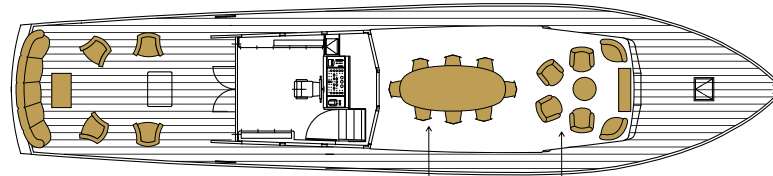
Plage arrière Timonerie



Cuisine WC Local technique « Carré »

#### REPAS ASSIS (EXEMPLE D'AMÉNAGEMENT)

##### Pont principal



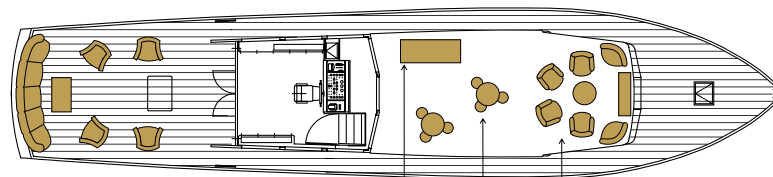
Tables pour 8 convives

Salon avec cheminée

Repas assis de 8 personnes  
dans la salle à manger  
avec possibilité de prendre  
l'apéritif sur la plage  
arrière ou au coin du feu.

#### COCKTAIL (EXEMPLE D'AMÉNAGEMENT)

##### Pont principal



Buffet

Guéridons

Salon avec cheminée

Cocktail de 15 personnes  
dans la salle à manger  
ou sur la plage arrière  
avec possibilité  
de prendre l'apéritif  
sur la plage arrière  
ou au coin du feu.



Port Henri IV, 75004 Paris  
tél. : +33 (0)1 44 54 14 70  
fax : +33 (0)1 44 54 14 75  
www.yachtsdeparis.fr  
contacts@yachtsdeparis.fr